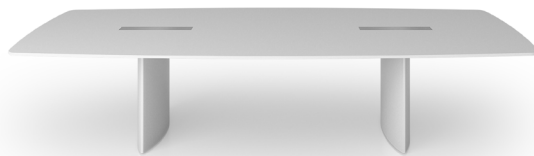


Konferenztisch_C1

Ausschnitte sowie Datenanschlussfelder nicht im Lieferumfang enthalten.



C1-240 für 6 - 8 Personen	Art / Ausführung Maße in cm	Farbe / Oberfläche	Artikel-Nr.	empfohl. Marktpreis
	Bootsform, geschwungen 240 x 100/120 x 74 (B x T x H)	Weiß Tischplatte Schichtstoff Arktik-Weiß, Tischkante, Unterbau und Linsenwangen Strukturlack Arktik-Weiß.	10227	6.140 Euro ↑
	Tischplatte 29mm, Tischkante hinterstochen, Tischplatte 1-teilig, Unterbau bestehend aus 2 Stk. Holzmedia Linsenwangen.	Eiche - Weiß Tischplatte und Tischkante Eiche furniert, Unterbau und Linsenwangen Strukturlack Arktik-Weiß.	10228	6.140 Euro ↑
		Nussbaum - Schwarz Tischplatte und Tischkante Nussbaum furniert, Unterbau und Linsenwangen Strukturlack Lava-Schwarz.	10229	6.380 Euro ↑
C1-320 für 8 - 10 Personen	Art / Ausführung Maße in cm	Farbe / Oberfläche	Artikel-Nr.	empfohl. Marktpreis
	Bootsform, geschwungen 320 x 120/140 x 74 (B x T x H)	Weiß Tischplatte Schichtstoff Arktik-Weiß, Tischkante, Unterbau und Linsenwangen Strukturlack Arktik-Weiß.	10230	8.180 Euro ↑
	Tischplatte 29mm, Tischkante hinterstochen, Tischplatte 2-teilig, Unterbau bestehend aus 2 Stk. Holzmedia Linsenwangen.	Eiche - Weiß Tischplatte und Tischkante Eiche furniert, Unterbau und Linsenwangen Strukturlack Arktik-Weiß.	10231	8.180 Euro ↑
		Nussbaum - Schwarz Tischplatte und Tischkante Nussbaum furniert, Unterbau und Linsenwangen Strukturlack Lava-Schwarz.	10232	8.540 Euro ↑
C1-480 für 12 - 14 Personen	Art / Ausführung Maße in cm	Farbe / Oberfläche	Artikel-Nr.	empfohl. Marktpreis
	Bootsform, geschwungen 480 x 120/140 x 74 (B x T x H)	Weiß Tischplatte Schichtstoff Arktik-Weiß, Tischkante, Unterbau und Linsenwangen Strukturlack Arktik-Weiß.	10233	13.770 Euro ↑
	Tischplatte 29mm, Tischkante hinterstochen, Tischplatte 2-teilig, Unterbau bestehend aus 3 Stk. Holzmedia Linsenwangen.	Eiche - Weiß Tischplatte und Tischkante Eiche furniert, Unterbau und Linsenwangen Strukturlack Arktik-Weiß.	10234	13.770 Euro ↑
		Nussbaum - Schwarz Tischplatte und Tischkante Nussbaum furniert, Unterbau und Linsenwangen Strukturlack Lava-Schwarz.	10235	14.350 Euro ↑

Anlieferung und Montage durch Holzmedia

Strukturlackfarbtöne und Furniere können gegen Aufpreis
auf Anfrage angepasst werden.

10259
nach Aufwand

a.A.

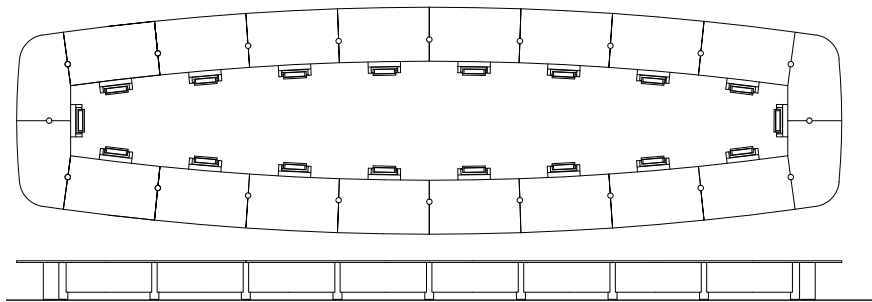
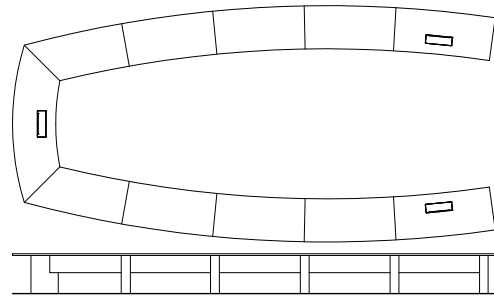
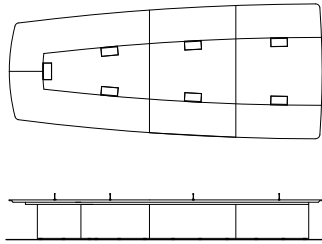
a.A.

Individuelle Konferenztisanlage_C3

maßgeschneidert und frei planbar bzgl. Dimension, Unterbau, Materialität und Technikintegration etc.



Beispiele:



Weitere Beispiele / Referenzen für individuelle Tisanlagen finden Sie unter www.holzmedia.de/de/smart-planning.

Optionen Konferenztisch_C1 sowie individuelle Konferenztisanlage_C3

Optionen	Farbe / Oberfläche	Artikel-Nr.	empfohl. Marktpreis
Ausschnitt Datenanschlussfeld Nach Vorgabe zur freien Positionierung.		10204	190 Euro
Kabeldurchlass-Hülse Ø 20 mm Zur freien Positionierung, inkl. Ausfräsung in Tischplatte und Einbau.	Edelstahl	10205	90 Euro
Kabeldurchlass Ø 60 mm Zur freien Positionierung, inkl. Ausfräsung in Tischplatte und Einbau.	Edelstahloptik	10206	140 Euro
Ausfräsung Qi Wireless Charger Ausfräsung in Tischplattenunterseite zur freien Positionierung.		10207	90 Euro
Individuelle Medienklappen/-leisten und Tischanschlussfelder sowie Kabelkanäle im Unterbau			a. A.